



中國醫藥大學

China Medical University



中國醫藥大學 113 學年度全校學生社團評鑑

主辦單位：學生事務處 課外活動組

承辦單位：社團聯合會

中國醫藥大學 113 學年度全校學生社團評鑑實施計畫簡章

壹、依據：本校學生社團評鑑辦法及教育部學生事務與輔導工作計畫辦理。

貳、目的：

考核社團年度活動績效，提升社團經營及活動品質，強化社團組織相關內容及運作，輔導社團建立完整活動資料，互相觀摩學習以促進社團未來的進步與發展。

參、評鑑時間：

線上評鑑：113 年 11 月 15 日至 113 年 11 月 22 日

口頭報告：113 年 11 月 29 日

肆、評鑑地點：史丹佛會議室、卓越大樓 B2F-B201 教室、關懷大樓 B1F-B102 教室及關懷大樓 1 樓 102 教室。

伍、評鑑方式及項目：

由學務處聘請友校課外組組長及相關業務老師共同組成評審委員，依社團之性質分組評鑑，每組評鑑委員兩人，由校外委員擔任評審評分，**主要評分項目包含電子資料審核、現場問答評分。**

各社團將依屬性分組評鑑，分為綜合性、服務性、學藝性、聯誼性、康樂性及體能性，共六組屬性社團評鑑。

若當年度未參加全校社團評鑑之各屬性社團，依照《中國醫藥大學學生社團評鑑要點》規定，將取消下年度之學輔經費補助、器材設備借用與器材獎補助款等申請資格，並依程序予以撤銷登記。

陸、評鑑規則說明及評分佔比

一、評鑑規則說明：

(一) 主要評分項目

■ 電子資料審核

1. 繳交規則：

因應社會潮流及環保化，資料將全面改為電子化上傳，供評審老師審閱。繳交內容為各社團 112 年 8 月 1 日至 113 年 7 月 31 日期間之資料，依規則分類整理，並標明資料名稱。各社團電子檔案空間將由課外活動組開啟一雲端空間供學生上傳。

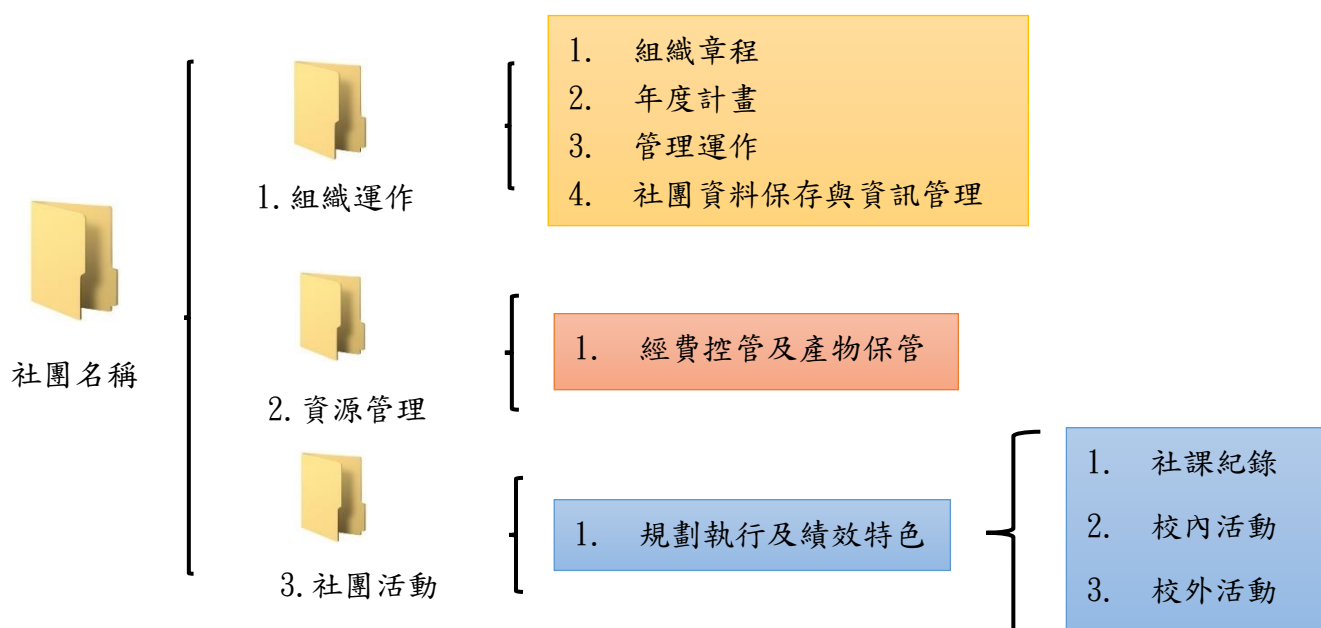
2. 上傳之雲端文件需依下列規則分類上傳：

資料請使用 PDF 或圖檔格式，分別上傳至所屬性質之資料夾，應依照評分標準表之各「評分細項」資料夾上傳檔案，以利評選委員查閱。

雲端連結上傳位置：分別傳送連結於各社團

● 電子書面資料：自公告日起至 113 年 11 月 10 日(日)晚上 23:59 前截止。

例：「113 學年度全校學生社團評鑑」→「社團屬性」依社團屬性之「社團名稱」資料夾內有「1. 組織運作」資料夾，其內有「1-1 組織章程」、「1-2 年度計畫」、「1-3 管理運作」…等，欲以網頁內容呈現者，應以 PDF 檔彙整各網頁連結並加註簡要說明。



■ 現場問答評分

待電子資料評分流程結束後，將於 113 年 11 月 29 日進行線上資料評閱問題釋疑，活動當日請各社團代表**自行準備社團整體簡報檔**進行口頭報告，各社團最多派出 2 位代表，報告時間 5 分鐘，僅有一位代表可進行口頭報告，另一位代表僅能協助電腦操作作業，各評選委員將依各社團上傳之評選資料進行現場詢答及評分。

雲端連結上傳位置：分別傳送連結於各社團

- **口頭報告簡報檔：自公告日起至 113 年 11 月 15 日(五)晚上 23：59 前截止。**

二、各項評分分數佔比：

(一) 電子化文書資料 (佔 75%)

因應社會潮流及環保化，評選資料將全面改為電子化上傳，供評審老師審閱。內容包括：

1. 組織運作：組織章程、年度計畫、管理運作、社團資料保存與資訊管理。
2. 資源管理：經費控管及產物保管。
3. 社團活動：規劃執行及績效特色。

(二) 現場問答報告 (佔 15%)

(三) 社團參與學校有關社團之會議研習及其他配合事項 (佔 10%，由課外活動組審查)

1. 社團參與學校有關社團之會議與研習參與度，例如：社團大會、課外活動組主辦之講座活動…等。
2. 平時活動辦理、經費申請…等配合資料繳交狀況。

詳細之規章及項目請參閱 113 學年度全校學生社團評選暨觀摩活動評分標準表。

柒、評鑑日期及地點說明：

一、線上評鑑：113 年 11 月 15 日(五)至 113 年 11 月 22 日(五)。

二、現場問答報告：113 年 11 月 29 日(五)，[詳細活動流程及地點將另行公告於課外組網站](#)。

三、口頭報告教室：

綜合性社團：卓越大樓史丹佛會議室。

康樂性社團和服務性社團：卓越大樓 B2F-B201 教室。

學藝性社團和聯誼性社團：關懷大樓 B1F-B102 教室。

體能性社團：關懷大樓 1 樓 102 教室。

捌、評鑑成績計算：

一、凡評鑑成績九十分(含)以上為特優等，八十至八十九分為優等，七十至七十九分為甲等，六十至六十九分為乙等，五十九分以下為丙等。

二、獎項及獎勵方式：

■ 校本部：

綜合性前 4 名：5,200、4,000、3,500、3,000 元。

學藝性前 4 名：5,200、4,000、3,500、3,000 元。

服務性前 3 名：5,200、4,000、3,500 元。

體能性前 4 名：5,200、4,000、3,500、3,000 元。

康樂性前 2 名：5,200、4,000 元。

聯誼性前 1 名：5,000 元。

玖、評鑑成績之權益說明

評鑑等第	分數區間	權益說明			
		社團辦公室	社團學輔經費	社團器材補助	社團資格
特優	90 分以上	✓	✓	✓	✓
優等	80~89 分	✓	✓	✓	✓
甲等	70~79 分	✓	✓	✓	✓
乙等	60~69 分		✓	✓	✓
丙等	59 分以下		✓		✓
未參加	-				

壹拾、 成績公告：

評鑑成績預計於 113 年 12 月 2 日下午 17:00 前公布於課外活動組網站，並於期末社團大會時公開頒獎，請各社團留意相關消息。各社團應積極準備受檢評鑑資料，如對評鑑結果有任何疑問，須於**成績公布後五日內**向課外活動組提出查詢。

壹拾壹、 其他事項

本計畫如有未盡事宜，得隨時修正之，並以課外活動組網站最新公告為主。