



中國醫藥大學

China Medical University



中國醫藥大學 112 學年度全校學生社團評鑑

主辦單位：課外活動組

承辦單位：社團聯合會

中國醫藥大學 112 學年度全校學生社團評鑑實施計畫簡章

壹、依據：本校學生社團評鑑辦法及教育部學生事務與輔導工作計畫辦理。

貳、目的：

強化學生自治組織暨社團團隊精神與責任感，促進社團活動進步與發展，考核社團年度活動績效，提升社團經營及活動品質，強化社團功能及運作，輔導社團建立完整活動資料，獎勵績優社團。

參、參加對象：本校各屬性社團。

肆、評鑑時間：112 年 11 月 8 日至 112 年 11 月 24 日（含線上評鑑及實體評鑑）

伍、評鑑地點：線上評鑑及學務處會議室、國際會議廳、卓越大樓 702 教室、關懷大樓 103 教室、關懷大樓 203 教室。

陸、評鑑方式及項目：

由學務處聘請友校課外組組長及相關業務老師共同組成評審委員，依社團之性質分組評鑑，每組評鑑委員兩人，由校外委員、校內師長擔任評審評分，**主要評分項目包含電子資料審核、現場問答評分**，本年度新增設立特色評分項目鼓勵社團學生參與。

特色評分項目為社團回顧影片，由本校課外組共同評分，並依評分結果選出一名頒發特色獎，社團可自行選擇是否參加，該評分結果不影響主要評分計算。

各社團將依屬性分組評鑑，分為綜合性、服務性、學藝性、聯誼性、康樂性及體能性，共六組屬性社團評鑑。

若當年度未參加全校社團評鑑之各屬性社團，依照《中國醫藥大學學生社團評鑑要點》規定，將取消下年度之學輔經費補助、器材設備借用與器材補助款等申請資格，並依程序予以撤銷登記。

柒、報名方式：

由各社團負責人需填寫全校社團評鑑報名表單，以利安排實體評鑑當天之現場問答順序，請於 112/10/16(一)晚上 23:59 前填寫完畢。**若無法參加評鑑之社團亦需填寫報名表單說明原因**，未於期限內填寫表單之社團將視為未參加全校社團評鑑，並按照《中國醫藥大學學生社團評鑑要點》規定辦理。

捌、評鑑規則說明及評分佔比

一、評鑑規則說明：

(一) 主要評分項目

■ 電子資料審核

1. 繳交規則：

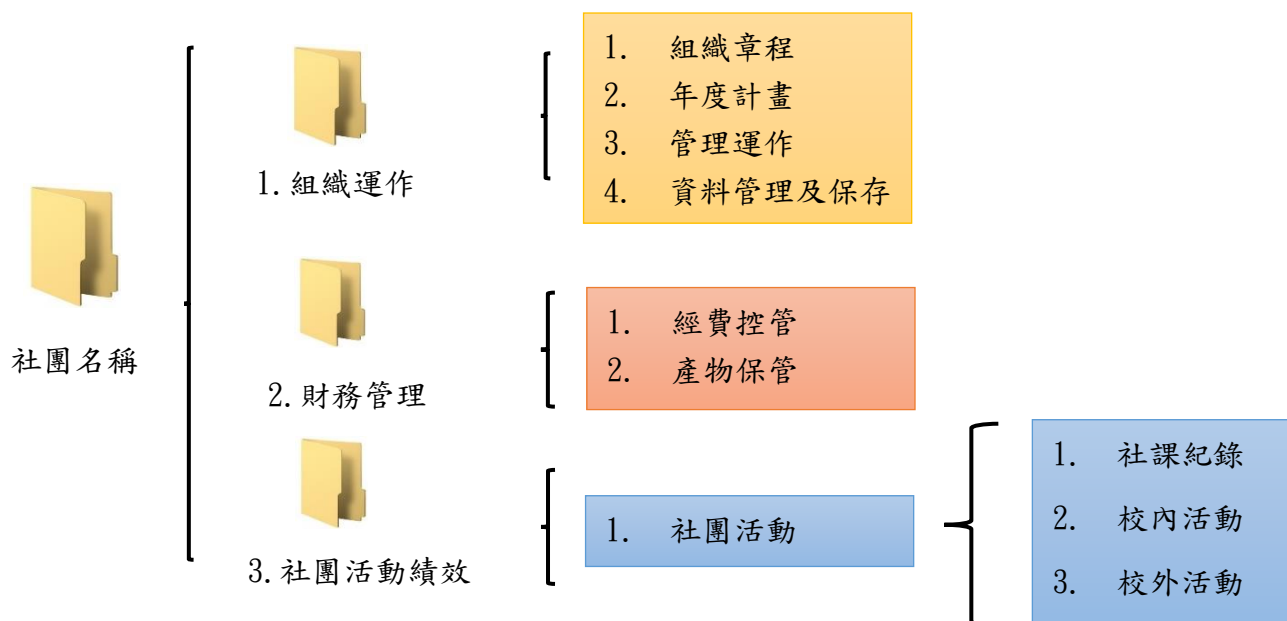
因應社會潮流及環保化，資料將全面改為電子化上傳，供評審老師審閱。繳交內容為各社團 111 學年度之資料，依規則分類整理，並標明資料名稱。各社團電子檔案空間將由課外活動組開啟一雲端空間供學生上傳，學生需於 112 年 11 月 5 日(日)晚上 23:59 前上傳檔案，逾時不候。

2. 上傳之雲端文件需依下列規則分類上傳：

資料請使用 PDF 或圖檔格式，分別上傳至所屬性質之資料夾，應依照評分標準表之各「評分細項」資料夾上傳檔案，以利評選委員查閱。

雲端連結上傳位置：[112 學年度全校社團評鑑-電子書面資料](#)

例：「112 學年度全校學生社團評鑑」→「社團屬性」依社團屬性之「社團名稱」資料夾內有「1. 組織運作」資料夾，其內有「1-1 組織章程」、「1-2 年度計畫」、「1-3 管理運作」…等，欲以網頁內容呈現者，應以 PDF 檔彙整各網頁連結並加註簡要說明。



■ 現場問答評分

待電子資料評分流程結束後，將於 112 年 11 月 24 日進行線上資料評閱問題釋疑，活動當日請各社團代表自行準備社團整體簡報檔進行口頭報告，各社團最多派出 2 位代表，報告時間 5 分鐘，僅有一位代表可進行口頭報告，另一位代表僅能協助電腦操作作業，各評選委員將依各社團上傳之評選資料進行現場詢答及評分。

雲端連結上傳位置：[112 學年度全校社團評鑑-口頭報告簡報檔](#)

(二) 特色評分項目

■ 社團回顧影片

影片回顧內容不限於 111 學年度期間，且須與社團活動有相關聯性並展現社團特色，呈現方式不限，可適當添加創意性劇情或美術設計，片長約 2~3 分鐘。

請使用常見之影片格式，例：MP4、MKV、MOV、AVI、WMV、WEBM，輸出解析度設定為 720P 或 1080P 上傳，於評分期間發現檔案毀損情形致無法播放，視為失去評分資格，請學生上傳完成後務必確認是否能正常播放，並於 112 年 11 月 5 日(日)晚上 23:59 前上傳檔案，逾時不候。

雲端連結上傳位置：[112 學年度全校社團評鑑-社團回顧影片檔](#)

二、各項評分分數佔比：

(一) 電子化文書資料 (佔 75%)

因應社會潮流及環保化，評選資料將全面改為電子化上傳，供評審老師審閱。內容包括：

1. 組織運作：組織章程、年度計畫、管理運作、社團資料保存與資訊管理。
2. 財務管理：經費控管、產物保管。
3. 社團活動績效：社團活動。

(二) 現場問答報告 (佔 15%)

(三) 社團參與學校有關社團之會議研習及其他配合事項 (佔 10%，由課外活

動組審查)

1. 社團參與學校有關社團之會議與研習參與度，例如：社團大會、課外活動組主辦之講座活動…等。

2. 平時活動辦理、經費申請…等配合資料繳交狀況。

詳細之規章及項目請參閱 112 學年度全校學生社團評選暨觀摩活動評分標準表。

玖、評鑑日期及地點說明：

一、線上評鑑：112 年 11 月 8 日(三)至 112 年 11 月 15 日(三)。

二、現場問答報告：112 年 11 月 24 日(五) 下午 13：00 至 16：30，詳細活動流程及地點，將另行公告於課外組網站。

壹拾、評鑑成績計算：

一、凡評鑑成績九十分(含)以上為特優等，八十至八十九分為優等，七十至七十九分為甲等，六十至六十九分為乙等，五十九分以下為丙等。

二、獎項及獎勵方式：

■ 校本部：

綜合性前 3 名：6,000、5,000、4,000 元。

學藝性前 3 名：6,000、5,000、4,000 元。

服務性前 3 名：6,000、5,000、4,000 元。

體能性前 3 名：6,000、5,000、4,000 元。

康樂性前 2 名：6,000、5,000 元。

聯誼性前 1 名：5,000 元。

特色獎(社團回顧影片)前 1 名：2,000 元

壹拾壹、評鑑成績之權益說明

評鑑等第	分數區間	權益說明			
		社團辦公室	社團學輔經費	社團器材補助	社團資格
特優	90 分以上	✓	✓	✓	✓
優等	80~89 分	✓	✓	✓	✓
甲等	70~79 分	✓	✓	✓	✓

乙等	60~69 分		✓	✓	✓
丙等	59 分以下		✓		✓
未參加	-				

壹拾貳、 成績公告：

評鑑成績預計於 112 年 11 月 27 日下午 17：00 前公布於課外活動組網站，並於期末社團大會時公開頒獎，請各社團留意相關消息。各社團應積極準備受檢評鑑資料，如對評鑑結果有任何疑問，須於成績公布後五日內向課外活動組提出查詢。

壹拾參、 其他事項

本計畫如有未盡事宜，得隨時修正之，並以課外活動組網站最新公告為主。

壹拾肆、 附件

- 一、[中國醫藥大學學生社團評鑑要點](#)
- 二、[112 學年度全校學生社團評鑑暨觀摩活動評分標準表及詳規](#)
- 三、[112 學年度全校學生社團評鑑暨觀摩活動議程表](#)